



# RECSCREEN RAINLESS

**PÉRGOLAS  
Y PROTECCIÓN SOLAR**  
*PERGOLAS  
& SUN PROTECTION*

RECASENS  
BCN n 1886



RECASENS  
BCN n 1886

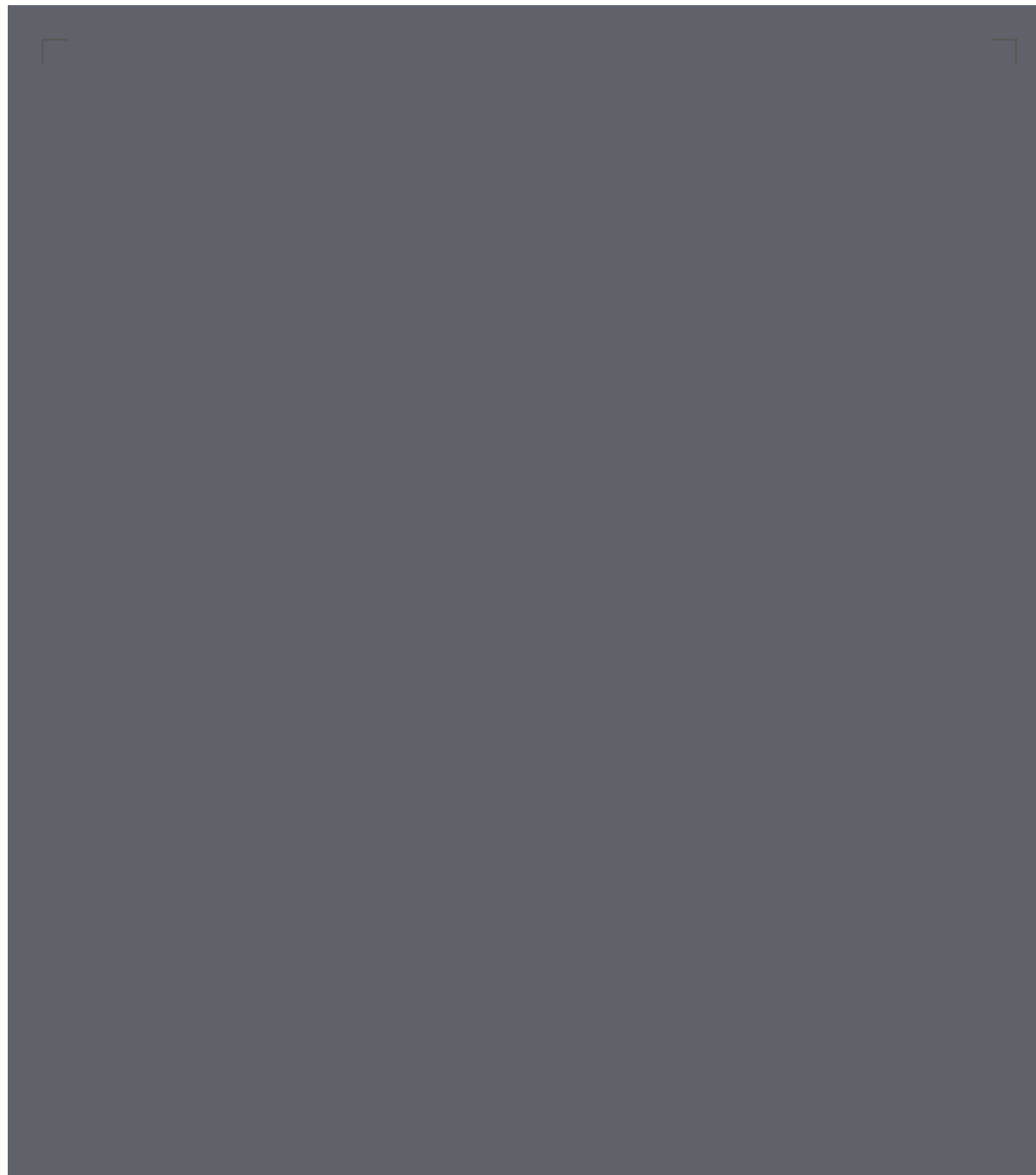
We're woven differently

**OFICINA CENTRAL / HEADQUARTERS:**

Travessera de Gràcia, 18-20  
08021 Barcelona (Spain)  
Tel./Phone (+34) 93 200 27 00 · Fax (+34) 93 202 19 32  
cial@recasens.com  
export@recasens.com  
[www.recasens.com](http://www.recasens.com)

@recasensfabrics





APLICACIONES / APPLICATIONS



CARACTERÍSTICAS DEL TEJIDO / FABRIC CHARACTERISTICS		NORMA / NORM
Composición / Composition	20% PES - 80% PVC / 20% PES - 80% PVC	
Tipo de tejido / Type of textile	Screen de poliéster panamá impermeable / Basket weave polyester screen highly water resistant	
Acabado / Finish	Screen de poliéster con reverso PVC / H.T. Polyester Screen fabric, PVC coated one side	
Ligamento / Pattern	Esterilla 2/2 / Basket weave	
Diámetro del hilo / Yarn diameter	0,30 mm	
Uso / Use	Exterior / Outdoor	
CARACTERÍSTICAS TÉCNICAS / TECHNICAL FEATURES		
Peso / Weight	605 g/m <sup>2</sup>	UNE-EN 12127
Espesor / Thickness	0,57 mm	UNE-EN ISO 5084
Ancho / Width	150 - 300 cm	
Longitud de pieza / Standard Roll Length	25 ml	
Resistencia a la Tracción (Urdimbre / Trama) / Tensile Strength (Warp / Weft)	170/180 daN/5 cm	UNE-EN ISO 13934-1
Alargamiento a la Rotura (Urdimbre / Trama) / Elongation at break (Warp / Weft)	22,2/29,5%	
Resistencia al Desgarro (Urdimbre / Trama) / Tear Strength (Warp / Weft)	8/8 daN	UNE-EN ISO 13937-2
Adherencia del recubrimiento / Coating adhesion	10 daN/5 cm	Método interno basado en / Internal Method based on UNE-EN ISO 2411
Resistencia a la Abrasión (Martindale) / Abrasion Resistance (Martindale)	>130.000 ciclos / cycles	UNE-EN ISO 12947-2
Resistencia al frío y al calor / Heat and cold resistance	-30 °C / +70 °C	
Solidez del color a la luz artificial - Xenotest / Colour fastness to artificial light - Xenotest	7-8	UNE-EN ISO 105 B02
Solidez del color a la intemperie artificial - Xenotest / Colour fastness to artificial weathering - Xenotest	4-5	UNE-EN ISO 105 B04
Clasificación de reacción al fuego / Fire Classification	M2	UNE 23727

Las características técnicas indicadas son valores medios con una tolerancia de +/- 5%.

Los datos indicados en el presente documento son resultado de ensayos realizados en laboratorio o de cálculos técnicos conformes a las normativas vigentes. Dado que nuestros productos están en constante evolución, en base a la demanda del mercado y a los avances técnicos, S.A. Recasens se reserva el derecho a modificar estos datos en todo momento, siendo responsabilidad del cliente verificar que los datos que está consultando corresponden a la última actualización.

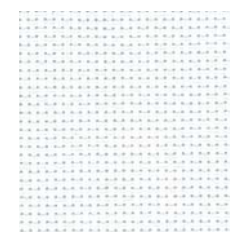
El cliente será responsable de la correcta utilización del tejido en lo que se refiere a las aplicaciones para las que está concebido y recomendado. S.A. Recasens declina toda responsabilidad en lo que se refiere al montaje y puesta en obra de sus productos. Así mismo declina toda responsabilidad en cuanto a la instalación de sus productos incumpliendo las normativas vigentes.

The indicated technical values are average values allowing a tolerance of +/- 5%.

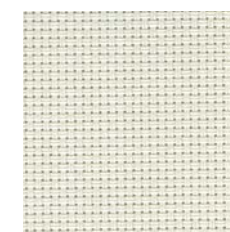
Values in this document are the result of laboratory tests. Since our products are constantly adjusted to the market needs / technical advances and therefore in constant evolution, S.A. Recasens reserves the right to modify this data at any time, and it is customer's responsibility to verify that data that being consulted or used corresponds to the latest upgrade.

The client is responsible for the correct use of the fabric in regard to the applications for which it is designed and recommended. S.A. Recasens declines any responsibility in regard to the assembly and set in use on site of its products. Recasens declines all responsibility for the installation of its products if not used properly and / or in accordance with current regulations in place.

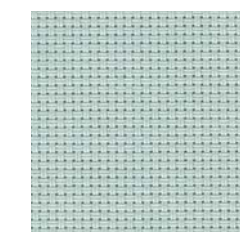
COLORES / COLORS



R-000  
Blanco-Blanco / White-White



R-100  
Lino-Lino / Linen-Linen



R-400  
Gris Perla-Gris Perla / Pearl Gray-Pearl Gray



R-700  
Antracita-Antracita / Anthracite-Anthracite