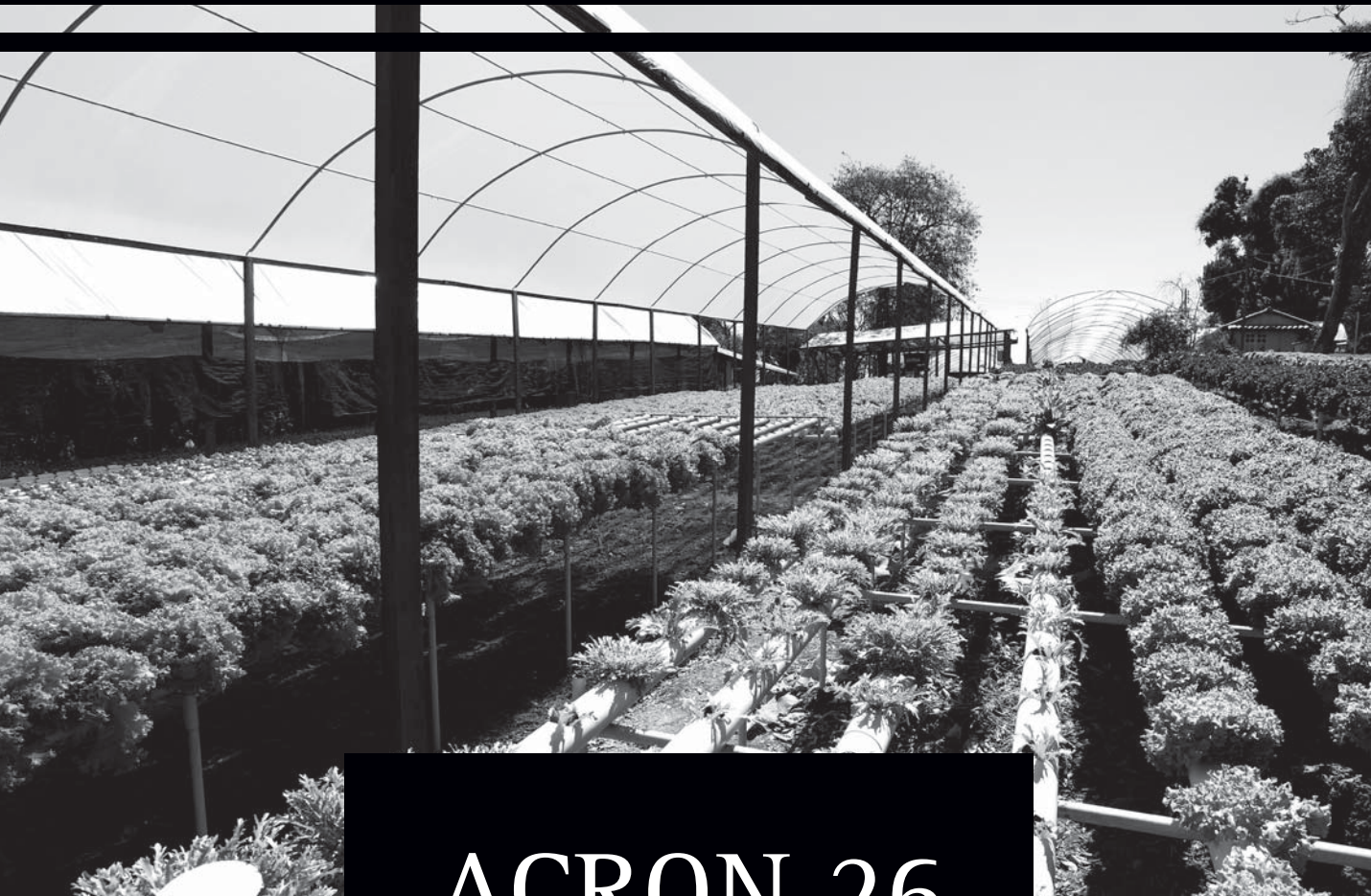


Technical Textiles  
PVC collection



ACRON 26

**INDUSTRIA**  
INDUSTRY

**RECASENS**  
BCN  1886

Technical Textiles  
PVC collection

**RECASENS**  
BCN  1886

We're woven differently

**OFICINA CENTRAL / HEADQUARTERS:**

Travessera de Gràcia, 18-20  
08021 Barcelona (Spain)  
Tel./Phone (+34) 93 200 27 00 · Fax (+34) 93 202 19 32  
cial@recasens.com  
export@recasens.com  
[www.recasens.com](http://www.recasens.com)

@recasensfabrics





**CARACTERÍSTICAS DEL TEJIDO / FABRIC CHARACTERISTICS** NORMA / NORM

Composición / Composition	Poliéster AT 1100 dtex recubierto de PVC / High Tenacity 1.100 dtex Polyester with PVC coating	
Tipo de tejido / Type of textile	Malla / Mesh	
Coefficiente de apertura / Openess factor	22%	
Uso / Use	Exterior / Outdoor	

**CARACTERÍSTICAS TÉCNICAS / TECHNICAL FEATURES**

Peso / Weight	260 g/m <sup>2</sup>	UNE-EN ISO 2286-2
Espesor / Thickness	0,40 mm	UNE-EN ISO 2286-3
Ancho / Width	220 cm	
Longitud de pieza / Standard Roll Length	60 m	
Resistencia a la Tracción (Urdimbre / Trama) / Tensile Strength (Warp / Weft)	260/200 daN/5 cm	UNE-EN ISO 13934-1
Resistencia al Desgarro (Urdimbre / Trama) / Tear Strength (Warp / Weft)	40/40 daN	UNE-EN ISO 4674-1
Resistencia al frío y al calor / Heat and cold resistance	-10 °C / +50 °C	
Solidez del color a la luz artificial - Xenotest / Colour fastness to artificial light - Xenotest	7-8	UNE-EN ISO 105 B02
Solidez del color a la intemperie artificial - Xenotest / Colour fastness to artificial weathering - Xenotest	4-5	UNE-EN ISO 105 B04
Actividad antibacteriana / Antibacterial activity	Pasa / Pass	UNE-EN ISO 20645-05

Las características técnicas indicadas son valores medios con una tolerancia de +/- 5%.

Dado que nuestros productos están en constante evolución, en base a la demanda del mercado y a los avances técnicos, S.A. Recasens se reserva el derecho a modificar estos datos en todo momento, siendo responsabilidad del cliente verificar que los datos que está consultando corresponden a la última actualización.

El cliente será responsable de la correcta utilización del tejido en lo que se refiere a las aplicaciones para las que está concebido y recomendado. S.A. Recasens declina toda responsabilidad en lo que se refiere al montaje y puesta en obra de sus productos. Así mismo declina toda responsabilidad en cuanto a la instalación de sus productos incumpliendo las normativas vigentes.

The indicated technical values are average values allowing a tolerance of +/- 5%.

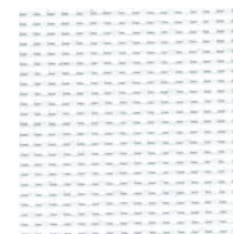
Since our products are constantly adjusted to the market needs / technical advances and therefore in constant evolution, S.A. Recasens reserves the right to modify this data at any time, and it is customer's responsibility to verify that data that being consulted or used corresponds to the latest upgrade.

The client is responsible for the correct use of the fabric in regard to the applications for which it is designed and recommended. S.A. Recasens declines any responsibility in regard to the assembly and set in use on site of its products. Recasens declines all responsibility for the installation of its products if not used properly and / or in accordance with current regulations in place.

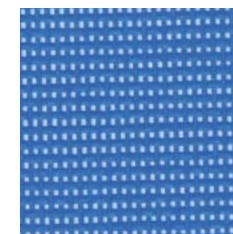
**APLICACIONES / APPLICATIONS**



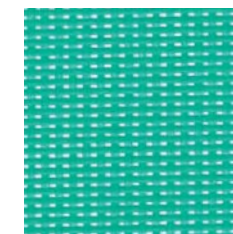
**COLORES / COLORS**



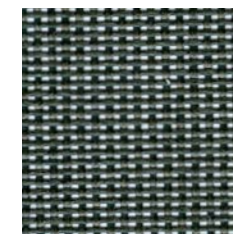
R-099  
Blanco / White  
RAL 9010



R-174  
Azul / Blue  
RAL 5015



R-167  
Verde / Green



R-090  
Negro / Black  
RAL 9005