



# RECWATER

NÁUTICA  
MARINE

RECASENS  
BCN n 1886

rec<sup>o</sup>cril<sup>®</sup>  
DESIGN LINE

RECASENS  
BCN n 1886

We're woven differently

**OFICINA CENTRAL / HEADQUARTERS:**

Travessera de Gràcia, 18-20

08021 Barcelona (Spain)

Tel./Phone (+34) 93 200 27 00 · Fax (+34) 93 202 19 32

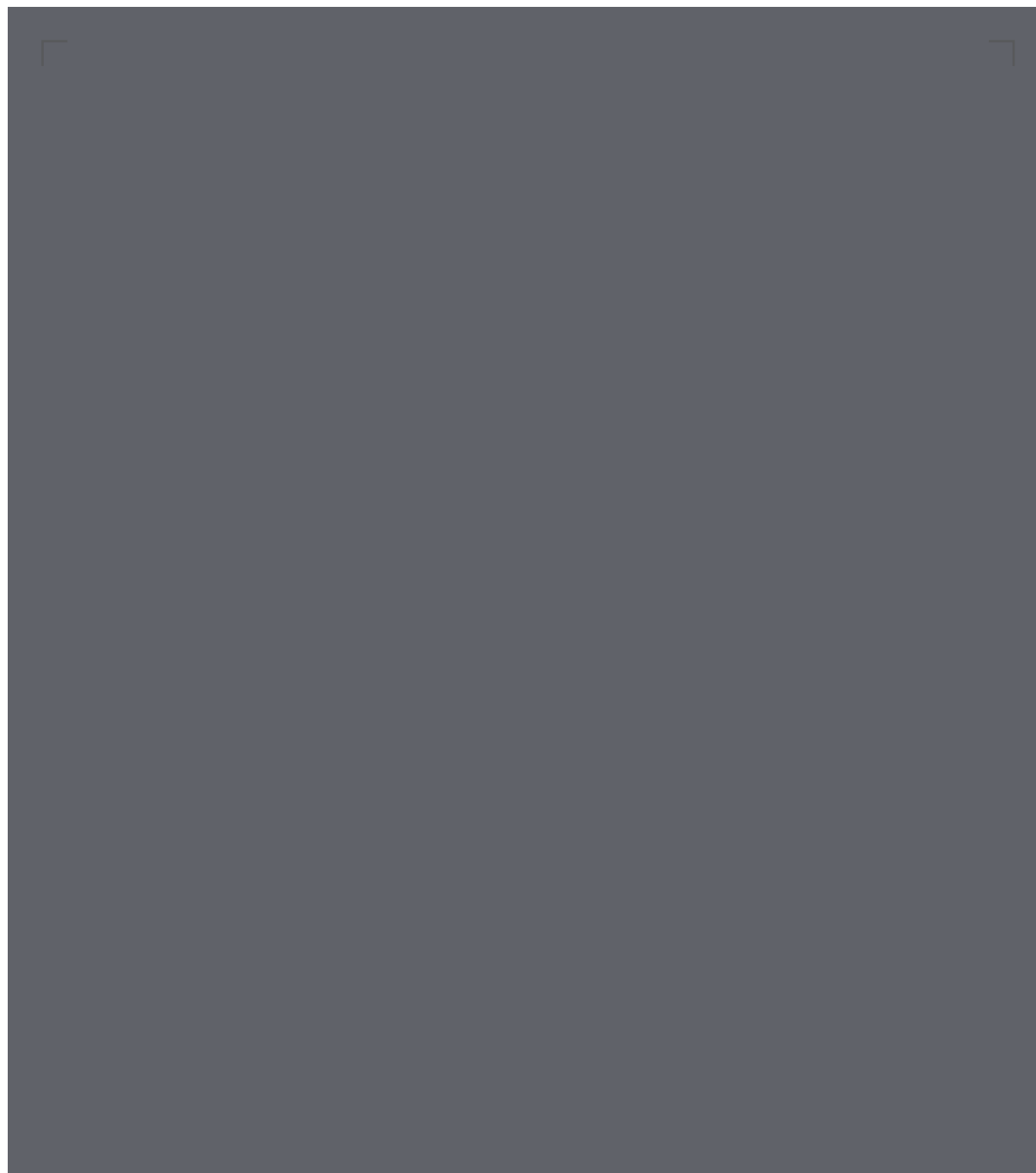
cial@recasens.com

export@recasens.com

[www.recasens.com](http://www.recasens.com)

@recasensfabrics





APLICACIONES / APPLICATIONS



CARACTERÍSTICAS DEL TEJIDO / FABRIC CHARACTERISTICS

		NORMA / NORM
Composición / Composition	50% Fibra acrílica teñida en masa - 50% PVC / 50% Solution dyed Acrylic - 50% PVC	
Tipo de tejido / Type of textile	Acrílico impermeable translúcido / Solution dyed Acrylic, translucent waterproof finished	
Acabado / Finish	Acrílico con reverso PVC satinado grabado. Tratamiento especial "Infinity" para toldos: repele el agua y la suciedad generando una barrera anti-manchas y anti-moho / Acrylic with backside Satin finished PVC embossing. Special Infinity treatment for Awning applications. Anti-stain, rot-proof water repellent and breathable	
Uso / Use	Exterior / Outdoor	

CARACTERÍSTICAS TÉCNICAS / TECHNICAL FEATURES

Peso / Weight	595 g/m <sup>2</sup>	UNE-EN ISO 2286-2
Espesor / Thickness	0,63 mm	UNE-EN ISO 2286-3
Ancho / Width	152 cm	
Longitud de pieza / Standard Roll Length	60 m	
Resistencia a la Tracción (Urdimbre / Trama) / Tensile Strength (Warp / Weft)	185/105 daN/5 cm	
Alargamiento a la Rotura (Urdimbre / Trama) / Elongation at break (Warp / Weft)	28,9/28,6%	UNE-EN ISO 13934-1
Resistencia al Desgarro (Urdimbre / Trama) / Tear Strength (Warp / Weft)	4/2 daN	UNE-EN ISO 13937-2
Solidez del color a la luz artificial - Xenotest / Colour fastness to artificial light - Xenotest	7-8	UNE-EN ISO 105 B02
Solidez del color a la intemperie artificial - Xenotest / Colour fastness to artificial weathering - Xenotest	4-5	UNE-EN ISO 105 B04
Repelencia al aceite / Oil Repellency	≥ 4	UNE-EN ISO 14419
Repelencia al agua / Water Repellency	≥ 4	UNE-EN ISO 4920

Las características técnicas indicadas son valores medios con una tolerancia de +/- 5%.

Los datos indicados en el presente documento son resultado de ensayos realizados en laboratorio o de cálculos técnicos conformes a las normativas vigentes. Dado que nuestros productos están en constante evolución, en base a la demanda del mercado y a los avances técnicos, S.A. Recasens se reserva el derecho a modificar estos datos en todo momento, siendo responsabilidad del cliente verificar que los datos que está consultando corresponden a la última actualización.

El cliente será responsable de la correcta utilización del tejido en lo que se refiere a las aplicaciones para las que está concebido y recomendado. S.A. Recasens declina toda responsabilidad en lo que se refiere al montaje y puesta en obra de sus productos. Así mismo declina toda responsabilidad en cuanto a la instalación de sus productos incumpliendo las normativas vigentes.

The indicated technical values are average values allowing a tolerance of +/- 5%.

Values in this document are the result of laboratory tests. Since our products are constantly adjusted to the market needs / technical advances and therefore in constant evolution, S.A. Recasens reserves the right to modify this data at any time, and it is customer's responsibility to verify that data that being consulted or used corresponds to the latest upgrade.

The client is responsible for the correct use of the fabric in regard to the applications for which it is designed and recommended. S.A. Recasens declines any responsibility in regard to the assembly and set in use on site of its products. Recasens declines all responsibility for the installation of its products if not used properly and / or in accordance with current regulations in place.

COLORES / COLORS



R-117  
Crudo / Raw



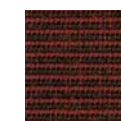
R-126  
Nuez / Linen



R-775  
Tweed lino /  
Linen Tweed



R-177  
Burdeos /  
Burgundy



R-773  
Tweed rojo /  
Red Tweed



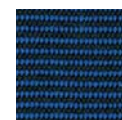
R-199  
Atlántico /  
Atlantic Blue



R-175  
Azul marino /  
Captain Navy



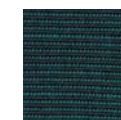
R-172  
Azul / Blue



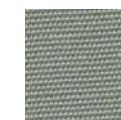
R-772  
Tweed azul /  
Blue Tweed



R-102  
Verde Musgo /  
Forest Green



R-771  
Tweed verde /  
Green Tweed



R-161  
Gris / Grey



R-770  
Tweed gris /  
Charcoal Tweed



R-103  
Negro / Black