



recoril®  
DESIGN LINE

*Limited Collection*

Outdoor 2015

El tejido hecho elegancia  
*Fabric made out of elegance*

RECASENS  
BCN 1886



# RECacril® Limited Collection

## Outdoor 2015

Sorpréndete con la nueva colección inédita de tejidos de altas prestaciones elaborados a partir de fibra acrílica 100% tintada en masa, especialmente diseñados para la confección de toldos y artículos de protección solar.

Un nuevo motivo para disfrutar de tu espacio exterior a todo color, sintiendo en todo momento la protección **RECASENS**, la colección, inspirada en los famosos barrios italianos, Borgo, Celio, Trastevere, Tívoli... abarca 16 referencias entre lisos y listados, ideal para combinar colores complementarios y armonizar las diferentes cualidades de los tejidos.

Una exclusiva colección de 4 tejidos lisos, evocadores de los tonos tierra, piedra y yute proyectan con la presencia de los hilos de estructura flamé el uso de las urdimbres lino. Esta sobria y elegante gama de colores tostados de la colección da a toldos y estructuras exteriores un look elegante y sofisticado a la vez que natural.

En perfecta sintonía con los lisos, los listados apuestan por mejorar la combinación con el resto de tejidos **RECacril®**. Evocación de las últimas tendencias en decoración italiana, la gama de 12 listados, combinación de tonos rojizos poderosos, amarillos anaranjados, verdes luminosos, azules acero o grises ceniza, aporta luminosidad y frescura en la paleta de colores utilizados, amplificado por el uso del flamé en algunas de sus soluciones.

Discover the new fabric collection, especially designed for awnings and other sun protection applications, and made out of 100 % solution dyed acrylic fibers.

Inspired by famous Italian districts such as Borgo, Celio, Trastevere, Tivoli... the 16 new designs provide one more reason to enjoy a colorful stay outside while protected by **RECASENS** fabrics.

This exclusive collection contains four new solids that offer a sophisticated yet natural look through the use of subtle earth tones combined with slub yarns in the weaving process, adding a new dimension of depth and texture to our awning range.

Using the latest trends of Italian decoration and design yielded a range of twelve new stripes as diverse in their coloration and design as the culture from which they were inspired. Powerful shades of red, and orange, bright and lively shades of yellow and green, and soft and calming hues of steel blue and ash gray, allow you to create just the right look and mood for any outdoor space.



Limited Collection

Outdoor 2015

**El tejido  
hecho  
elegancia  
Fabric  
made out  
of elegance**

Exclusiva colección de tejidos diseñada para la confección de toldos y artículos de protección solar.

Exclusive collection of fabrics designed for awnings and sun protection.

[www.recasens.com](http://www.recasens.com)

**RECASENS**  
BCN  1886

16

news designs inspired by famous Italian districts.

16

referencias inspiradas en los más famosos barrios italianos.

La RECacril® Limited Collection | Outdoor 2015 es

100%

fibra acrílica tintada en masa.

RECacril® Limited Collection | Outdoor 2015 is made out of

100%

solution dyed acrylic fibers.

Great wear resistance, excellent colour, and an exceptional weathering behaviour after

5 years

Máxima resistencia al desgaste y excelente solidez del color después de más de

5 años

El ahorro en las viviendas equipadas con elementos de protección solar es de

40 kwh/m<sup>2</sup>a

The saving in houses equipped with solar protection is over

40 kwh/m<sup>2</sup>a

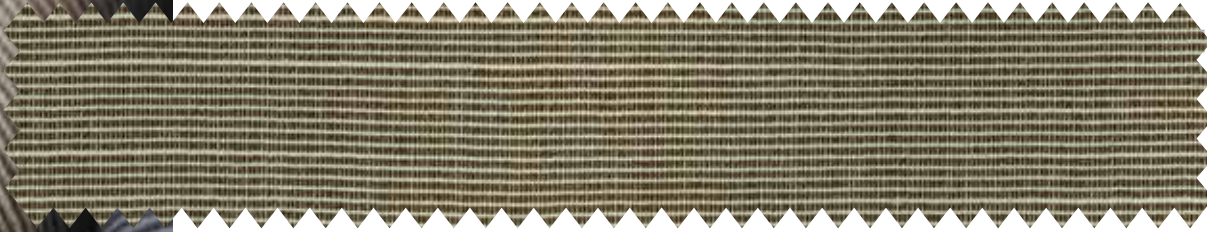
*Lisos / Solids*



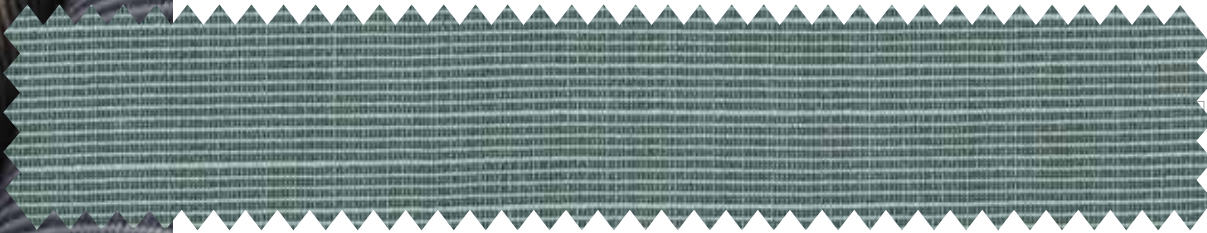
**R-791 FLAME BEIGE / BEIGE SLUB TWEED**  
Ancho / Width: 120 cm - 47"



**R-794 FLAME ARENA / SAND SLUB TWEED**  
Ancho / Width: 120 cm - 47"



**R-793 FLAME LINO / LINEN SLUB TWEED**  
Ancho / Width: 120 cm - 47"



**R-792 FLAME VISON / TAUPE SLUB TWEED**  
Ancho / Width: 120 cm - 47"



## Listados / Stripes

recasens®  
DESIGN & INNOVATION



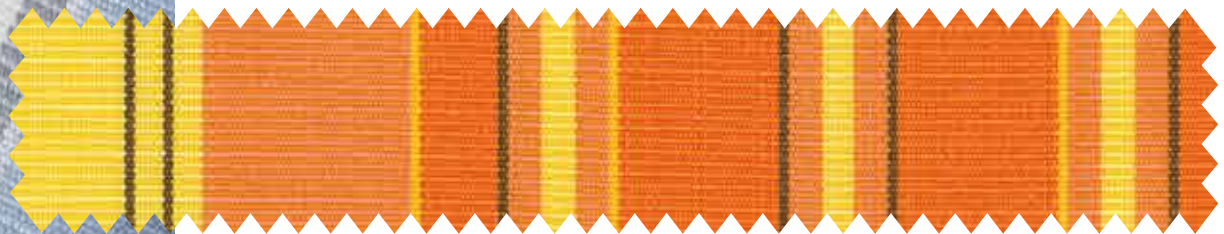
**R-070 BORGIO**

Rapport / Repeat: 29,3 cm / 11.5" - Ancho / Width: 120 cm - 47"



**R-071 CELIO**

Rapport / Repeat: 29,3 cm / 11.5" - Ancho / Width: 120 cm - 47"

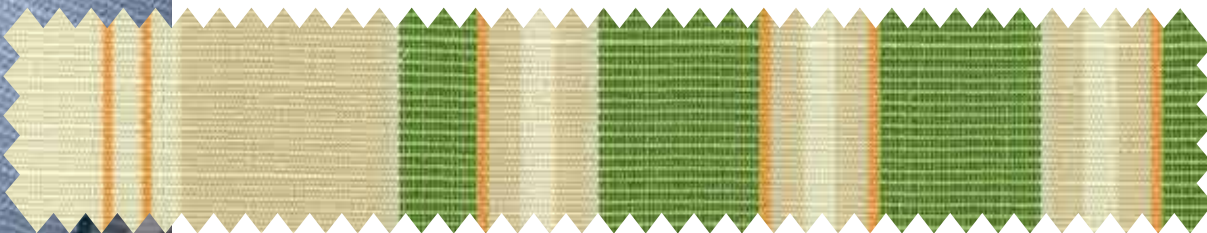


**R-072 COLONNA**

Rapport / Repeat: 29,3 cm / 11.5" - Ancho / Width: 120 cm - 47"

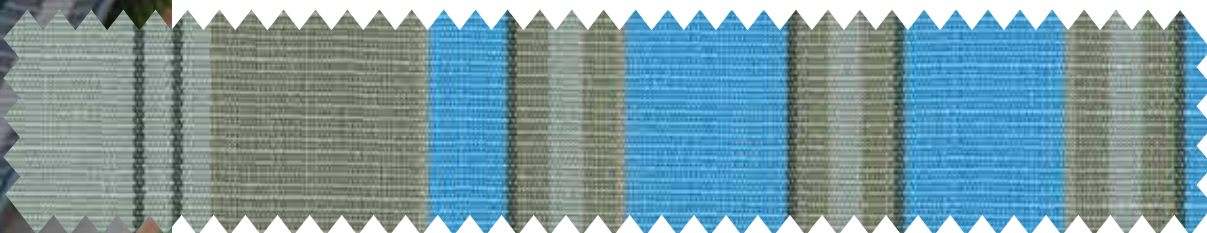
## Listados / Stripes

RECASENS  
DESIGN LINE



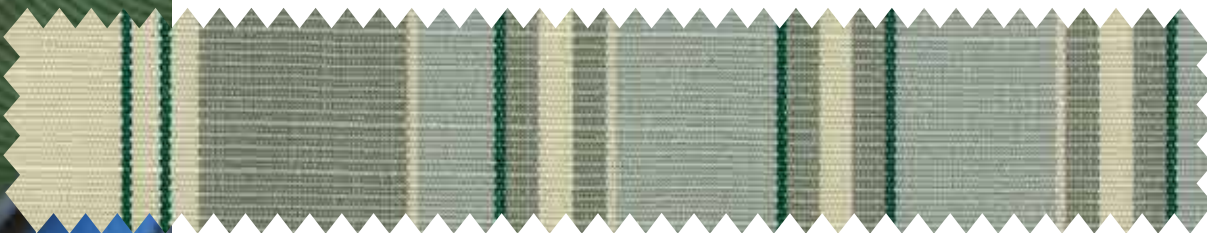
**R-074 MONTI**

Rapport / Repeat: 29,3 cm / 11.5" - Ancho / Width: 120 cm - 47"



**R-073 TIVOLI**

Rapport / Repeat: 29,3 cm / 11.5" - Ancho / Width: 120 cm - 47"

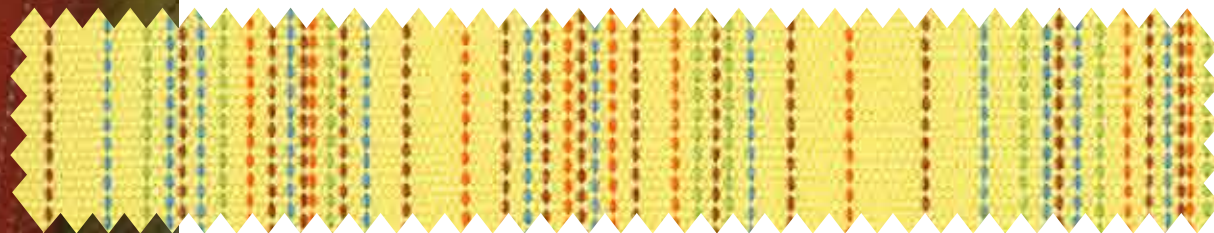


**R-075 PARLONE**

Rapport / Repeat: 29,3 cm / 11.5" - Ancho / Width: 120 cm - 47"

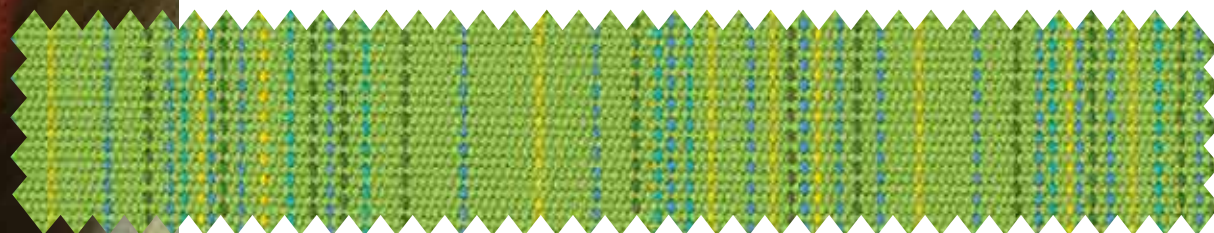


## Listados / Stripes



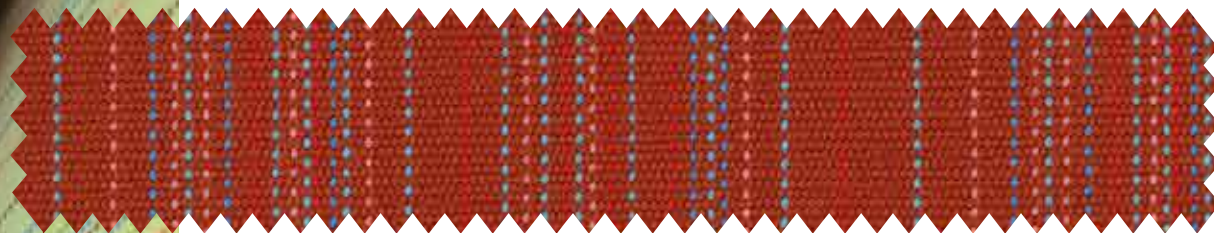
**R-095 REGOLA**

Rapport / Repeat: 6,2 cm / 2.4" - Ancho / Width: 120 cm - 47"



**R-098 TREVI**

Rapport / Repeat: 6,2 cm / 2.4" - Ancho / Width: 120 cm - 47"



**R-096 RIPPA**

Rapport / Repeat: 6,2 cm / 2.4" - Ancho / Width: 120 cm - 47"

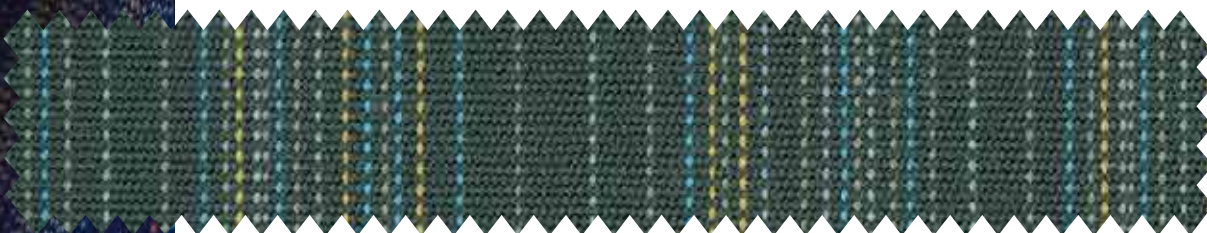


## Listados / Stripes



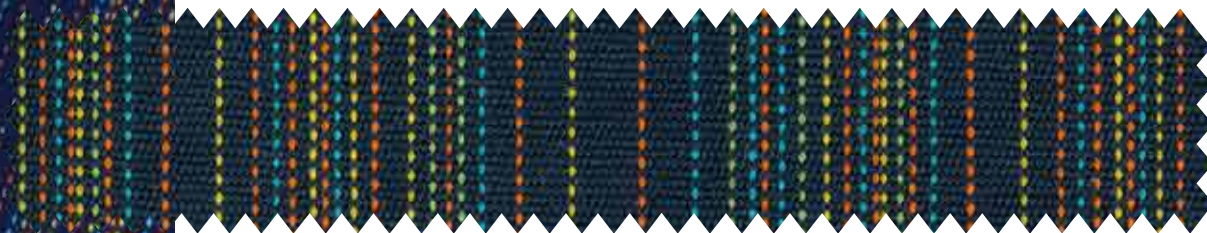
**R-097 TRASTÉVERE**

Rapport / Repeat: 6,2 cm / 2,4" - Ancho / Width: 120 cm - 47"



**R-094 PRATI**

Rapport / Repeat: 6,2 cm / 2,4" - Ancho / Width: 120 cm - 47"



**R-093 PONTE**

Rapport / Repeat: 6,2 cm / 2,4" - Ancho / Width: 120 cm - 47"






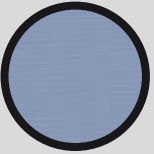
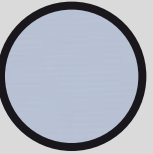










## RECACRIL® CARACTERÍSTICAS TÉCNICAS / RECACRIL® TECHNICAL FEATURES

Nombre del Tejido / <i>Brand</i>	Recacril®
Composición / <i>Composition</i>	100 % Fibra acrílica teñida en masa / 100 % <i>Solution Dyed Acrylic Fibre</i>
Ancho / <i>Width</i>	120 cm - 47" (Estándar / <i>Standard</i> )
	220 / 250 cm - 86" / 98" (Opcional / <i>Optionally</i> )
Peso / <i>Weight</i>	300 g/m <sup>2</sup> ±5 % (UNE 53352)
Acabado / <i>Finish</i>	Acabado especial "Infinity" para toldos, antimanchas, antimoho y resistente al agua / <i>Special finish "Infinity" for awnings. Anti-stain, rot-proof and water resistant</i>
Columna de agua / <i>Water Column</i>	>300 mm (UNE EN ISO 20811)
Repelencia al aceite / <i>Oil Repellency</i>	≥5
Repelencia al agua / <i>Water Repellency</i>	≥5
Resistencia a la tracción Urdimbre / <i>Tensile Strength Warp</i>	130 daN / 5 cm ±5 % (UNE EN ISO 13934-1)
Resistencia a la tracción Trama / <i>Tensile Strength Weft</i>	78 daN / 5 cm ±5 % (UNE EN ISO 13934-1)
Resistencia al desgarro Urdimbre / <i>Tear Strength Warp</i>	4 daN ±10 % (UNE 53326)
Resistencia al desgarro Trama / <i>Tear Strength Weft</i>	3 daN ±10 % (UNE 53326)
Solidez a la luz / <i>Colour Fastness</i>	7-8 (UNE EN ISO 105 B02)
Longitud de pieza / <i>Roll Length</i>	60 m / 65,64 yds



## VENTAJAS DE LOS ACRÍLICOS TEÑIDOS EN MASA / ADVANTAGES OF SOLUTION-DYED ACRYLIC

	Estado original / Original condition	 1 año / 1 year	 3 años / 3 years	 5 años / 5 years
Fibra acrílica tintada convencional / Conventional tinted acrylic fiber		> 	> 	> 
Fibra acrílica tintada en masa / Solution-dyed acrylic fiber		> 	> 	> 
Fibra acrílica tintada en masa RECASENS / RECASENS solution-dyed acrylic fiber		> 	> 	> 

**Tintado en masa.** Mezclar el colorante con el polímero acrílico antes de la fabricación de la fibra. Cuando se hace pasar esta mezcla a través de los agujeros de una hilera se obtiene una fibra en la que el color queda repartido uniformemente en toda ella, tanto en las capas más externas, como y sobre todo, en el núcleo del hilo, así se obtiene un "tejido coloreado" con gran resistencia al desgaste, excelente solidez de color, óptima resistencia y excepcional comportamiento a la intemperie y a la acción de microorganismos.

**Solution dyed.** The other way to dye fibers is to add the dye to the liquid fiber solution before the fibers are extruded. This allows the color to be mixed into the solution thoroughly, bringing the color all the way through the fiber once it is extruded, obtaining colored fabrics with great wear resistance, excellent color, and an exceptional weathering behavior and mitigation of microorganisms effects.



[www.recasens.com](http://www.recasens.com)

# RECASENS

BCN  1886